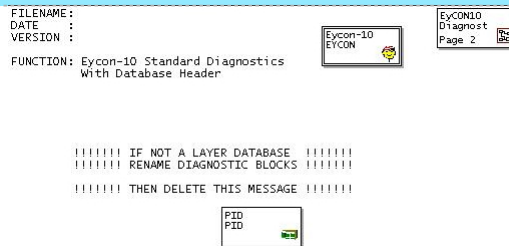


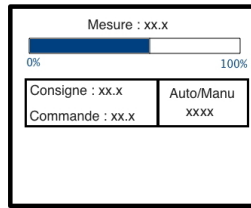
# BB VISION

## Boucle de régulation virtuelle (2 pts)



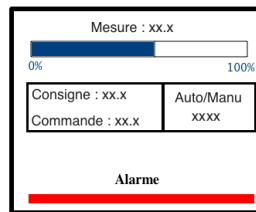
- 1  Créer un projet avec un Eycon 10 comportant un correcteur PID, conformément à l'image ci-dessus. 2 2

## Supervision (6 pts)



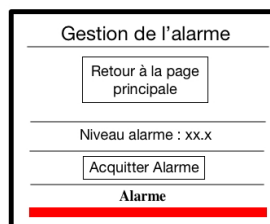
- 2  Réaliser la programmation du superviseur en respectant le synopsis ci-dessous. On devra pouvoir contrôler la commande, la consigne et le mode de fonctionnement par l'intermédiaire de l'Eycon. La mesure s'affichera en temps réel. 6 6

## Voyant d'alarme (6 pts)



- 3  Modifier votre synopsis pour y ajouter un voyant d'alarme haute. 6 6

## Page de réglage (6 pts)



- 4  Ajouter à votre supervision les éléments suivants une deuxième page qui pourra être activée par un click de l'opérateur sur la zone signalant l'événement d'alarme. 6 6

**Total** 20 20

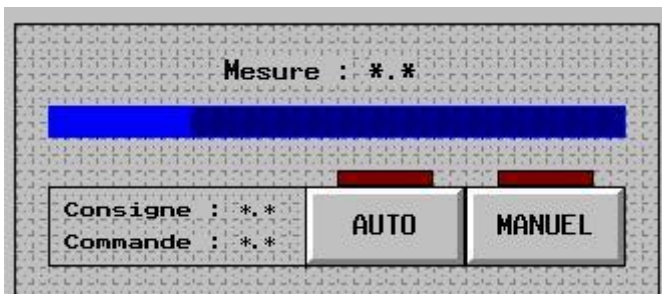
# TP BB – Vision

1)



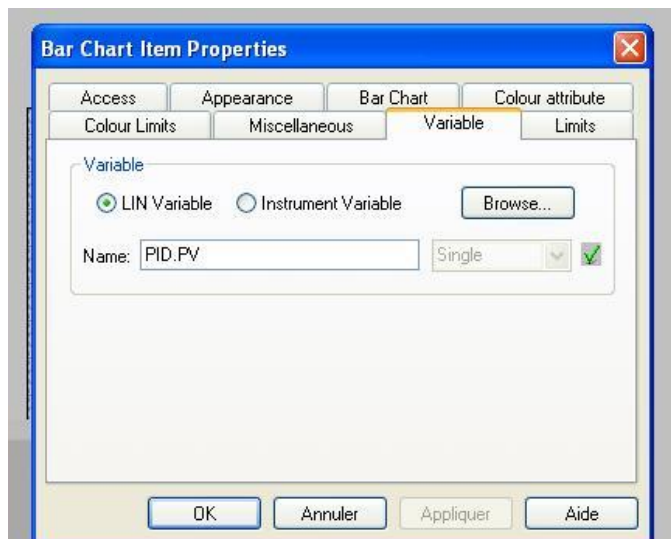
2)

Il a fallu tout d'abord concevoir l'affichage principal :

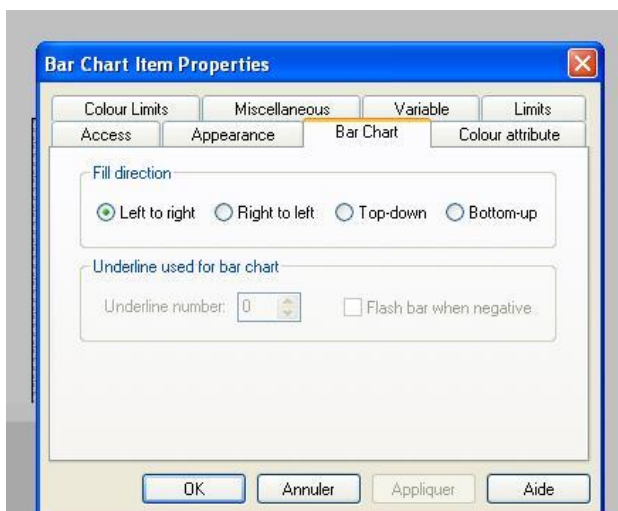
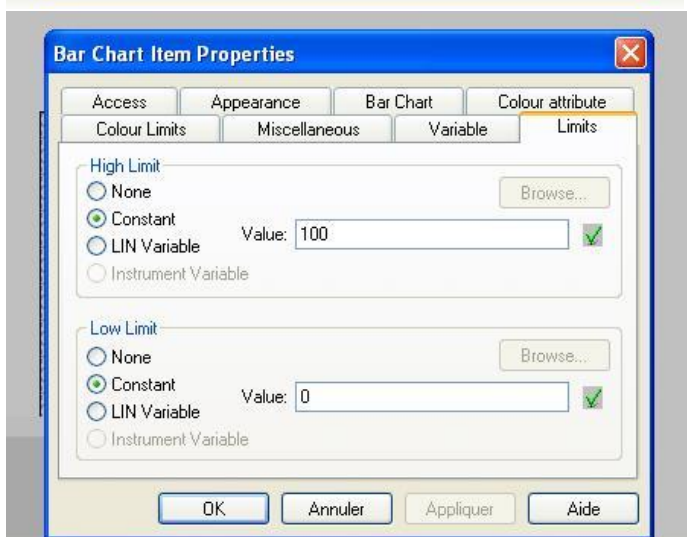
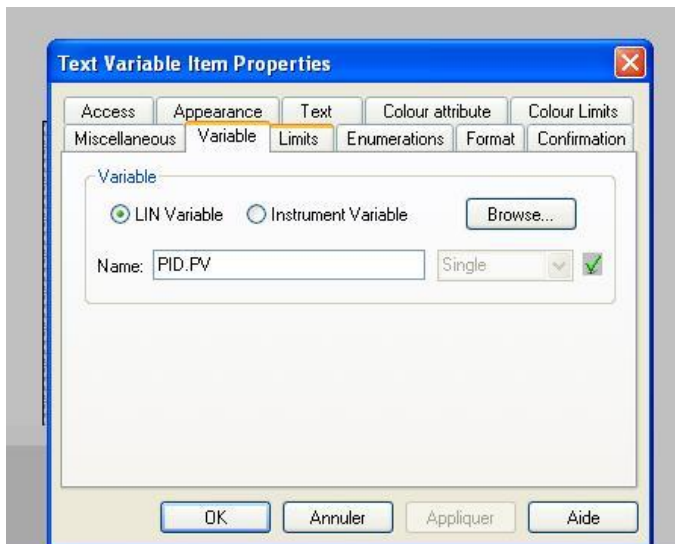


Puis régler les champs variables correctement en les liants aux données respectives :

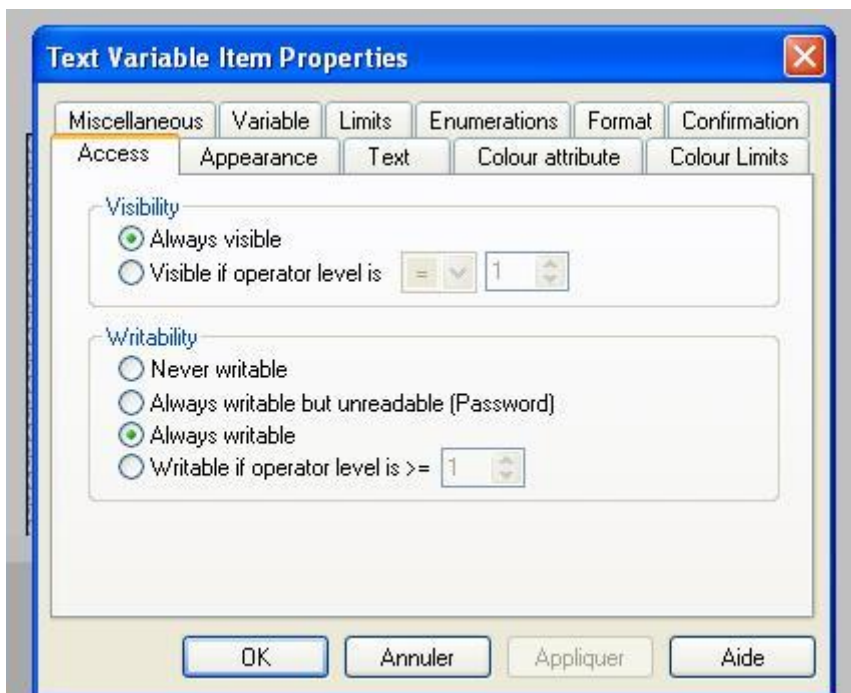
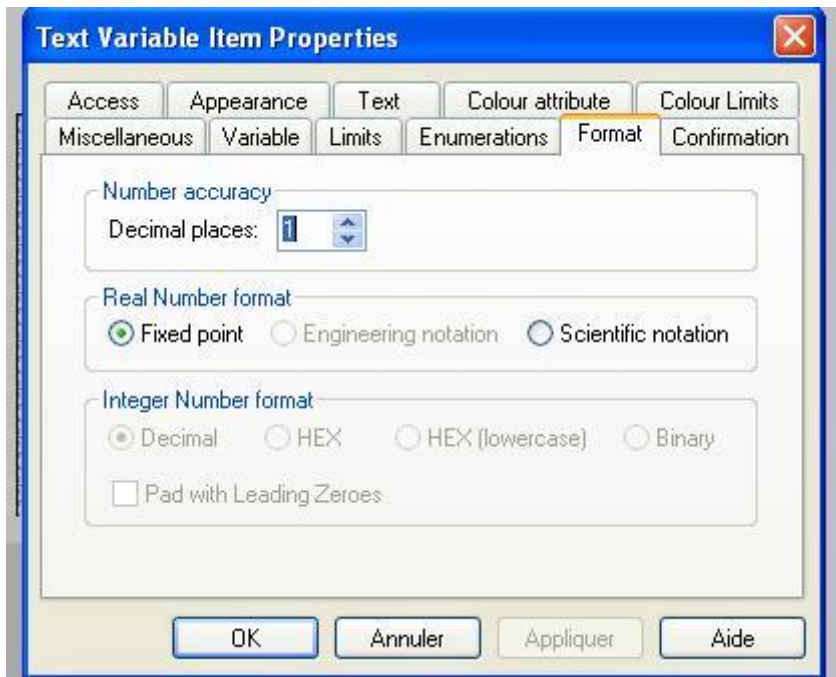
Pour la bar :



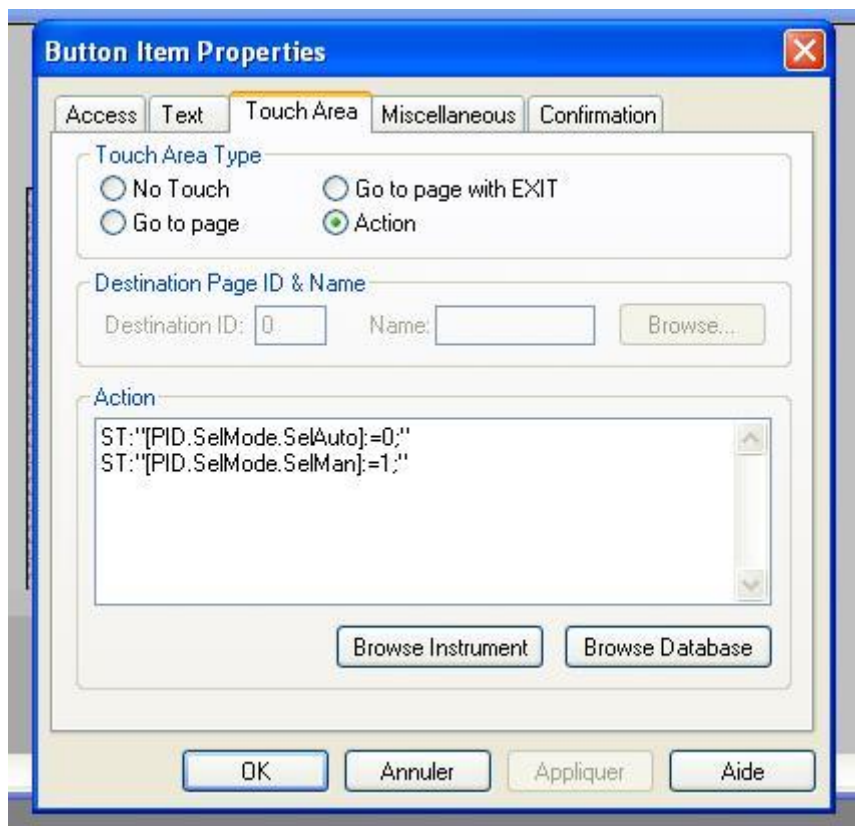
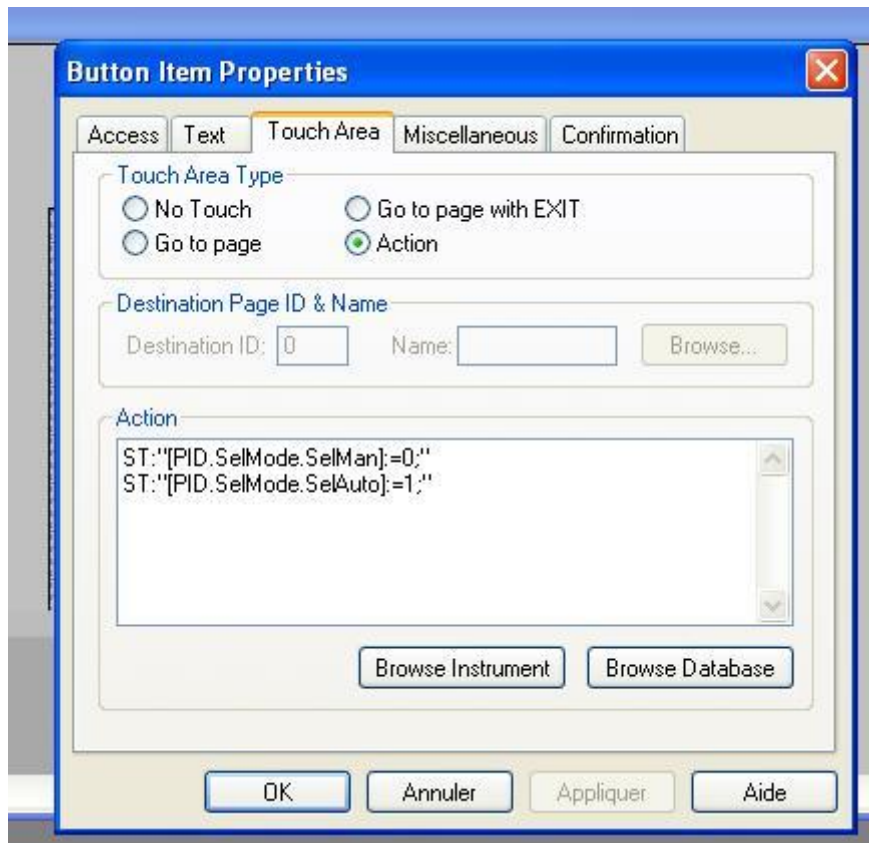
Pour l'affichage de la mesure :



Réglage consigne et commande (il faut faire en sorte que la valeur peut être écrite par l'utilisateur) :



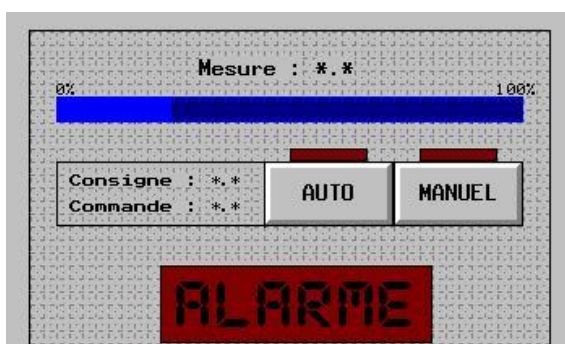
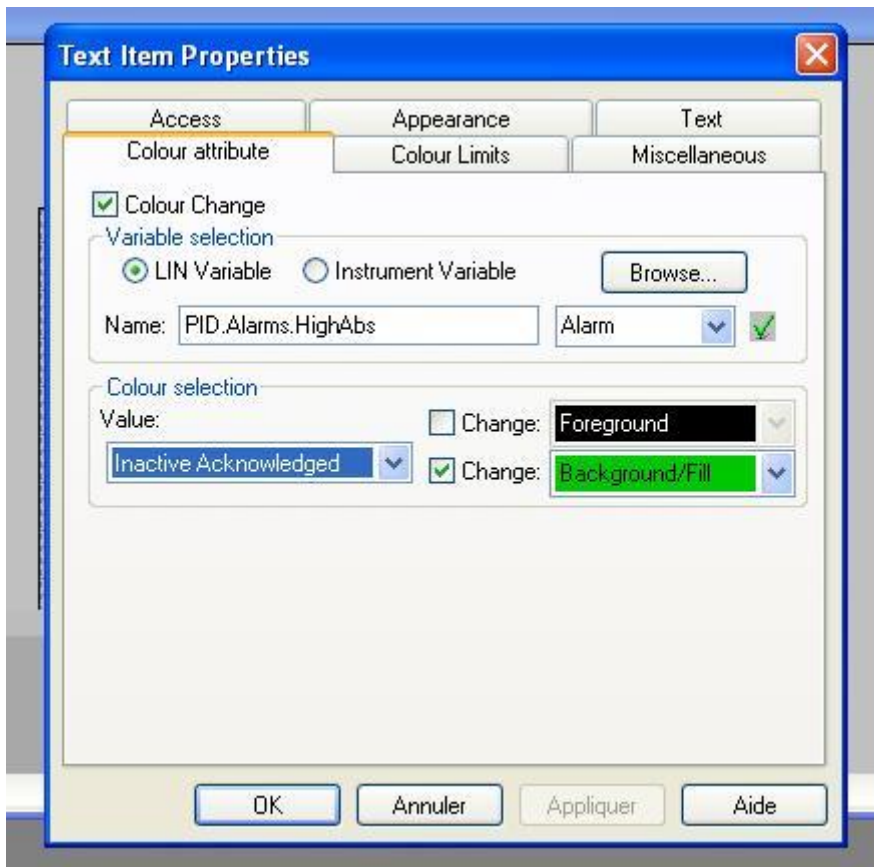
Le réglage des boutons pour le mode auto ou manuel (ça fait plus pro que le menu déroulant je pense) :



3)

On doit d'abord régler les alarmes en définissant le seuil d'alerte. Puis régler la priorité de cette alarme sur 'acquiescement requis'. Puis régler l'affichage des couleurs sur la supervision :

LII Name	PID		Alarms	Value	Priority
DBase	<local>		Software		2
Rate	0		HighAbs		6
			LowAbs		0
			HighDev		0
			LowDev		0
			Combined		0
HAA	80.0	%			
LAA	0.0	%			
HDA	100.0	%			
LDA	100.0	%			



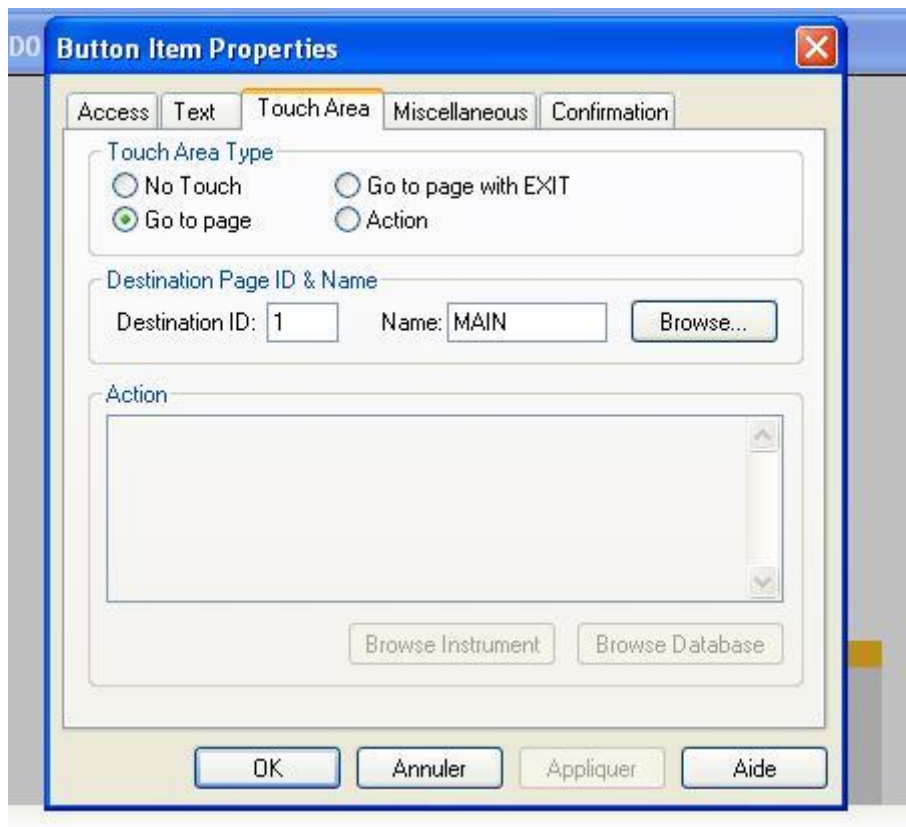
4)

Il fallait d'abord concevoir une nouvelle page avec l'ID 02 :

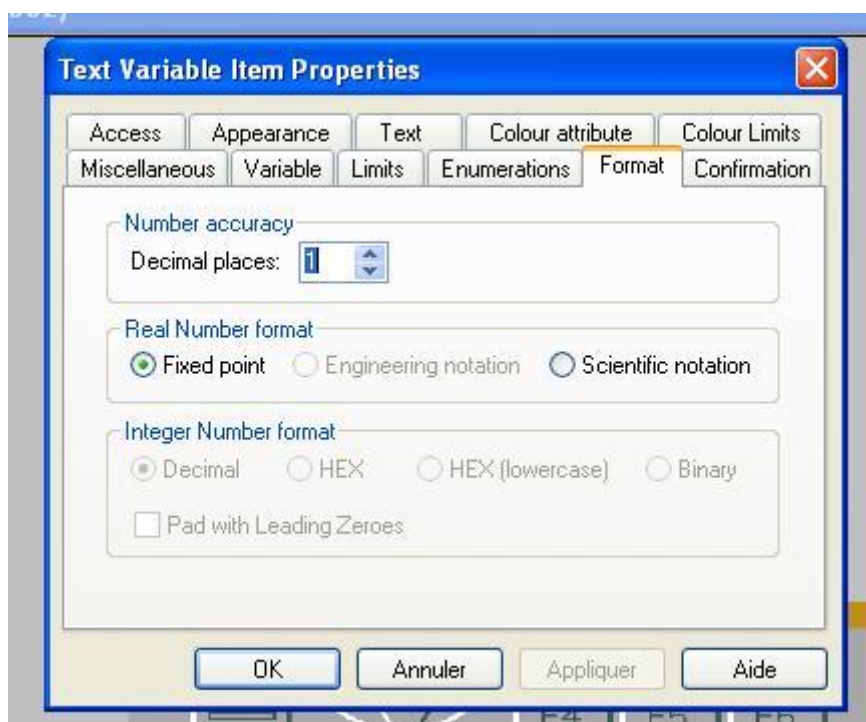




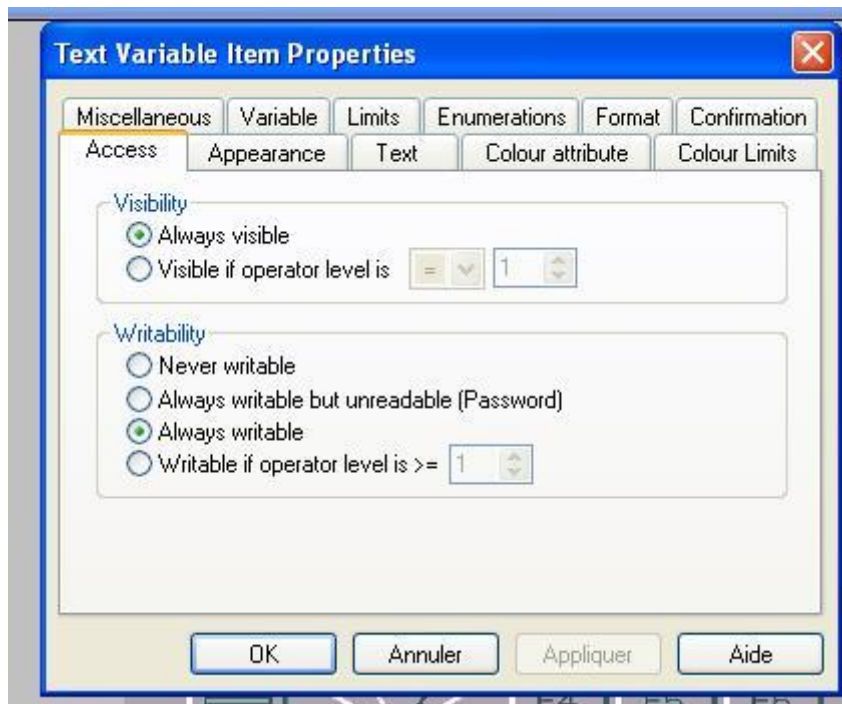
Configurer le button de retour vers la page MAIN (ID=01) :



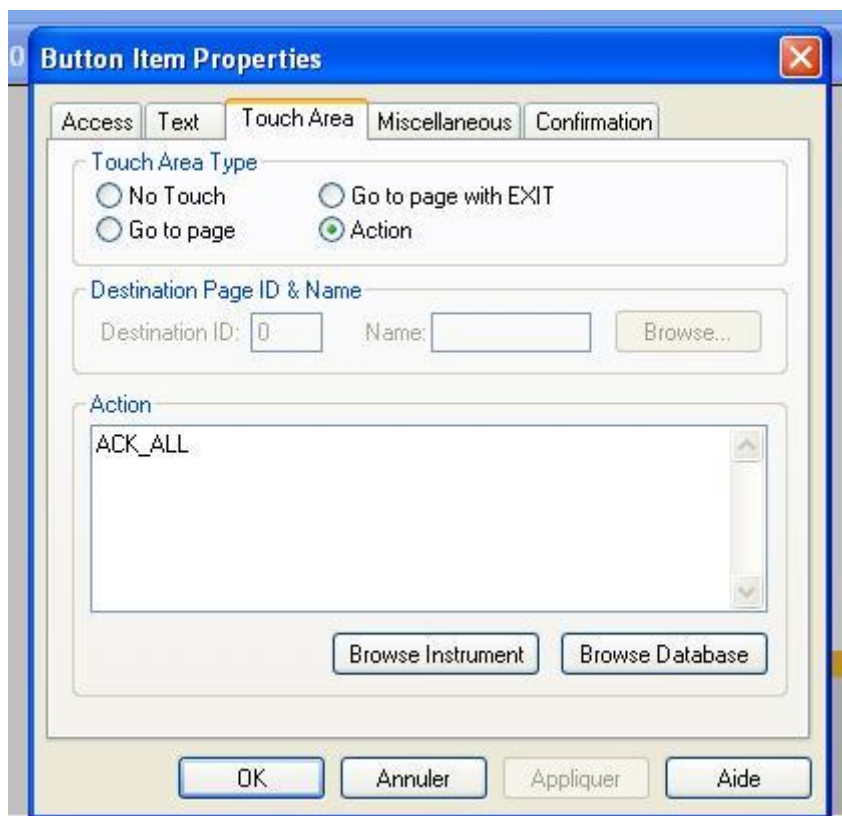
Lier la valeur de réglage de l'alarme :



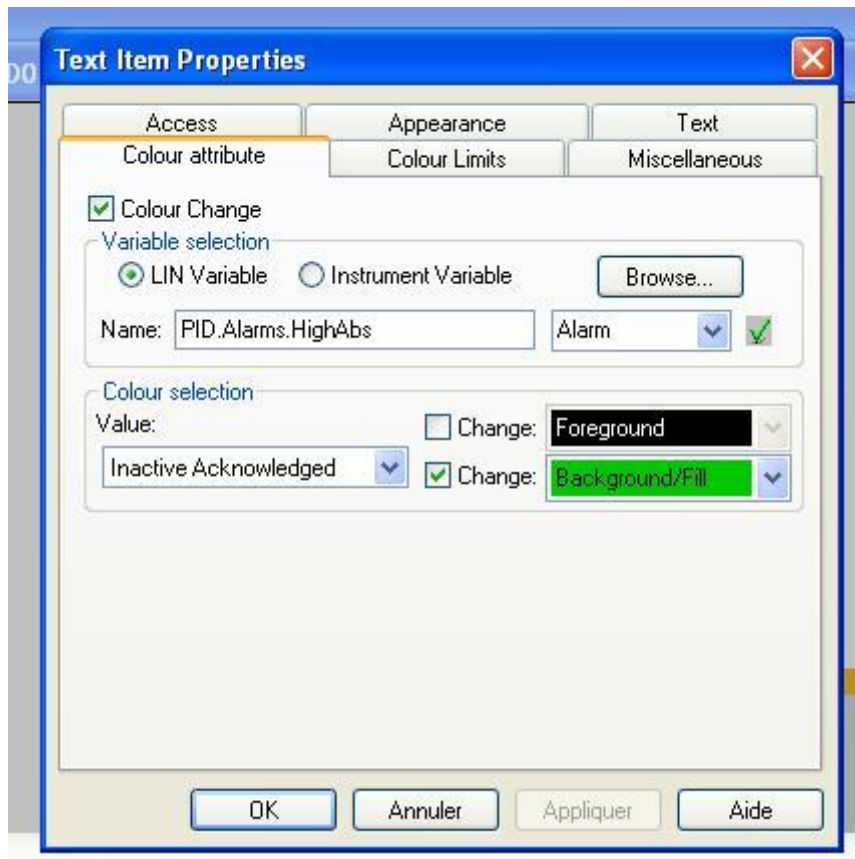




Régler le bouton d'acquiescement :



Et relier à nouveau le voyant d'alarme (un simple copier/coller suffit de la page MAIN à celle-ci)



Bien sûr il faut pouvoir accéder à cette page depuis la page MAIN : Il faut superposer un cadre transparent au voyant d'alarme afin de disposer de ces fonctions de 'Touch Area' :

